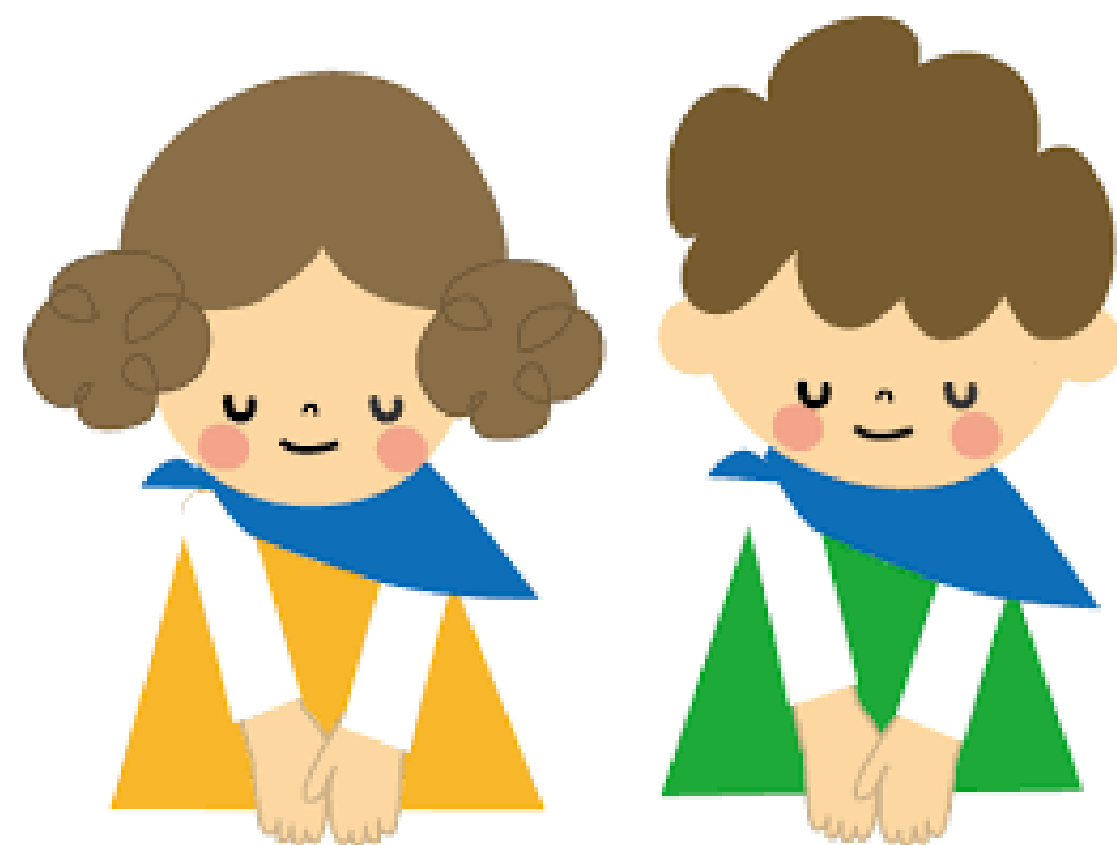


# 面会再開のお知らせ

R7.1.20

当施設の面会を中止しておりましたが  
本日1月20日(月)より面会を再開いたします。  
変更点がございますので、ご確認の上  
ご来所お待ちしております。



## 【変更点】

- ◎面会者、同居ご家族に体調不良者がいらっしゃる場合は面会することができません。
- ◎面会時間は15分程度でお願いします。
- ◎飲食の差し入れは出来ません。
- ◎外出は原則禁止です。
- ◎利用者様の体調によっては、当日面会をお断りすることがございますのでご了承下さい。

\*面会時間は変更ありません。

月曜日～金曜日 14:00～17:00

土曜日・日曜日 10:00～11:30、14:00～17:00

※感染状況によりましては、随時変更となる場合があります。  
最新情報はホームページをご確認下さい。

ご不便おかけしますが、感染拡大防止のためご協力をお願いいたします。

ハートケア横浜小雀 045-852-8611